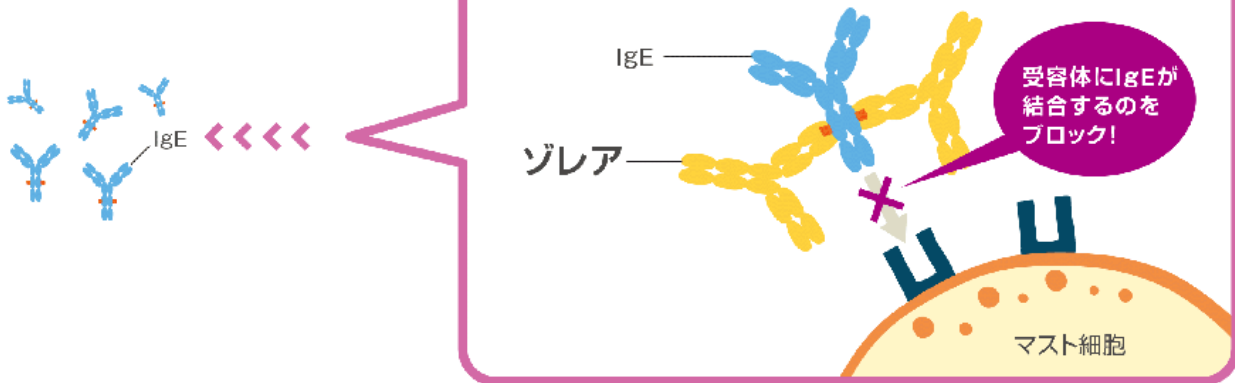




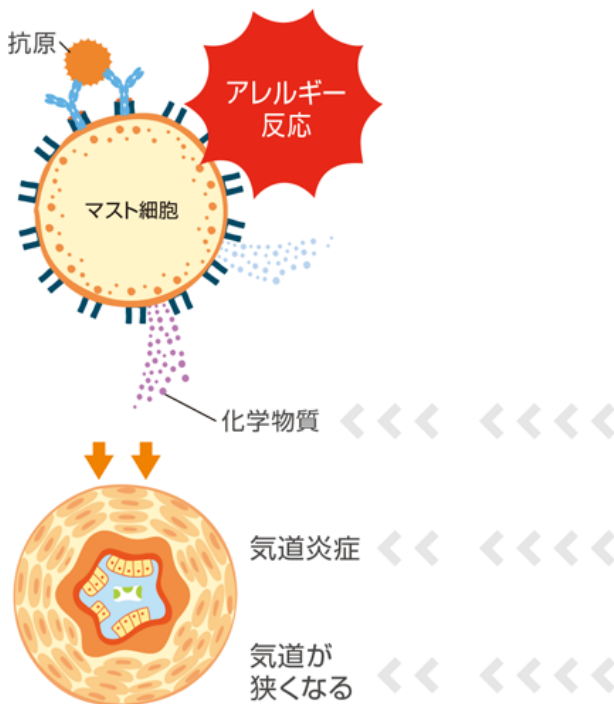


ゾレアはIgEと結合して、IgEがマスト細胞と結合できなくすることで、アレルギー反応 = 炎症をその元から抑制します。



□□□□□

Image



その他のお薬

**ロイコトリエン受容体拮抗薬など**  
炎症をおこす化学物質のはたらきを抑えます。

**抗炎症薬(ステロイド薬など)**  
炎症を抑えます。

**長時間作用性抗コリン薬**  
気道が狭くなるのを防ぐ  
**気管支拡張薬(β<sub>2</sub>刺激薬など)**  
狭くなった気道を広げます。



家族との  
団らんを楽しめる



□□□□□

Image

ショッピングを  
楽しむ



Image

# 友人と思いきり 食事ができる



Image

# ゆっくり趣味の 時間をもてる



□□□□□□□□□□...

□□□□□□□□□□□□□□□□□□□□□□□□□□□□□□

□□□□□□□□□□□□□□□□□□□□□□□□□□□□

■□□□□□□□□□□□□□□□□□□□□□□□□□□□□

■□□□□□□□□□□□□□□□□□□□□□□□

- □□□□□□□□□□
- □1□□□□□□□□□□
- □□□□□□□□□□

■IgE 30 1,500 IU/mL

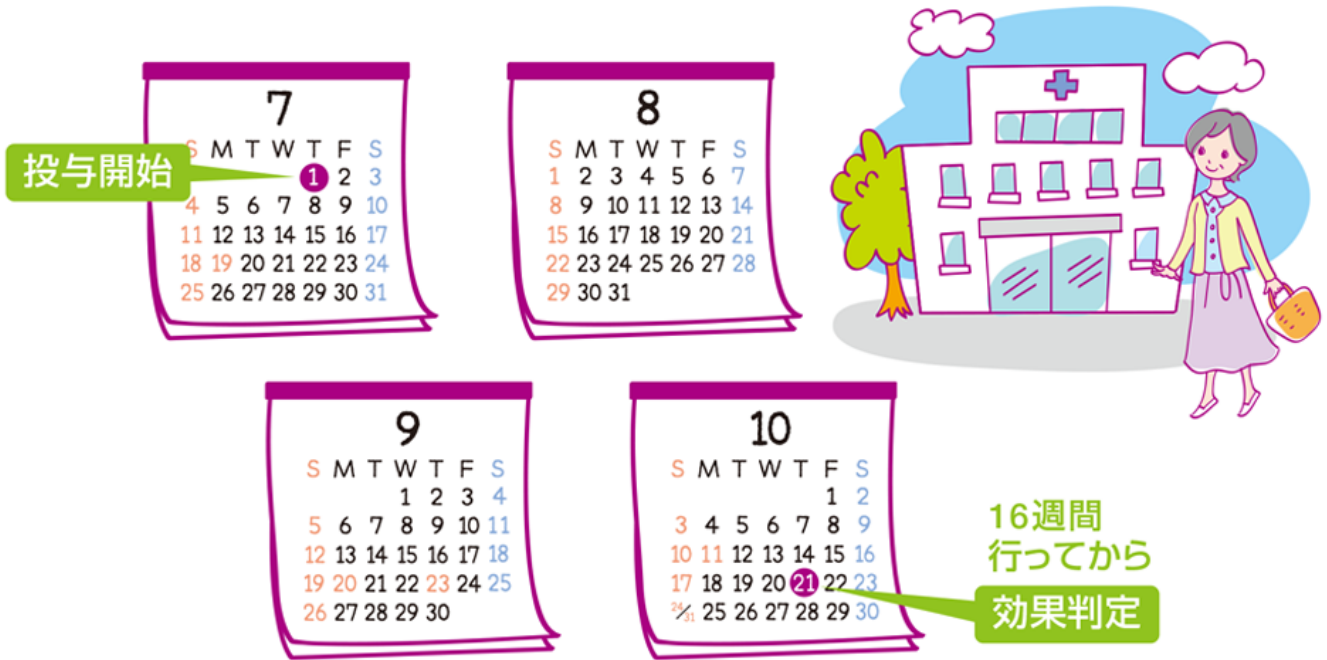
■

■20 150kg

16 1 2

1 75mg 600mg 2 4 16 4 8

Image



IgE

Image



□□□□□□□□□□□□□□□□□□

□□□□□□□□□□□□□□□□□□

Image



赤くなる



かゆくなる



腫れる



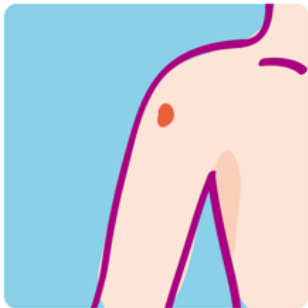
痛い



熱くなる



硬くなる



出血する

□□□□□□□□□□□□□□□□□□

□□□□□□□□□□□□□□□□□□

□□□□□□□□□□2019年3月





[アレルゲン](#)

[アレルギー](#)

[PFS](#)

[吸入器](#)

[処方箋](#)

[IC](#)

[IC](#)

[お問い合わせ](#)

[お問い合わせ先](#)

[お問い合わせ先](#)

[お問い合わせ先](#)

[IgE](#)

Image



**Source URL:** <https://www.pro.novartis.com/jp-ja/products/xolair/asthma/ic>