

□□□□□□□□□□Top

□□□□□□□□

□□□□□□□□□□□□□□□□□□□□□□□□

Image



□□□□□□□□□□

□□□□□□□□□□

□□□□□□□□□□□□□□□□□□□□□□□□□□□□□□□□

□□□□

□□□□



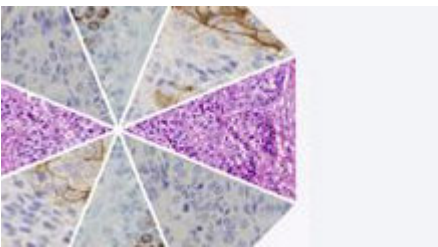
□□□□**BC**□

□□□□**BC**□

□□□□□□□□□□□□□□□□□□□□□□□□□□□□

□□□□□

□□□□



□□□□□□**NEN**□

□□□□□□**NEN**□

□□□□□□□□□□□□□□□□**NET**□□□□□□□□□□□□□□□□

□□□□□

□□□□

● 節性硬化症と新たに診断したあるいは疑った時の検査のレコメ

遺伝子  脳  胃腸  肺  皮膚

IMR検査により皮質結節、上低下結節 (SEN)、遊走異常、上低下 (SEGA) の存在を評価する。

節性硬化症関連神経精神症状 (TAND) *を評価する。

※診断までに発現はなくても、乳児期には点頭てんかんを見逃さない
可能に行う。

【参考】

□□□□□□TSC□

□□□□□□TSC□

□□□□□□□□□□□□□□□□TSC□□□□□□□□□□□□□□□□

□□□□□

□□□□



□□□□□□□□□□

□□□□□□□□□□

□□□□□□□□□□□□□□□□□□□□□□

□□□□

□□□□

□□□□□□□□□□□□□□□□

□□□□□□

Source URL: <https://www.pro.novartis.com/jp-ja/products/afinitor>